

HYBRID



Bahnbrechendes hybrides
Fenster- und Türsystem
ASH 80 HYBRID

 **aluron**
ALUMINIUM SYSTEME

ASH 80 HYBRID



Hybrides Fenster- und Türsystem

ASH 80 HYBRID ist eine bahnbrechende Lösung im Segment der Premium-Fenster. Das System wurde als Antwort auf die Erwartungen des Marktes entwickelt, der zunehmend Produkte benötigt, die zwar wie Aluminium aussehen, aber eine bessere Wärmedämmung und niedrigere Produktionskosten bieten.

ASH 80 HYBRID ist eine völlig neue Fenstertechnologie, bei der äußere Aluminiumprofile mit einem Kunststoffkern kombiniert werden. Die Synergie der beiden Materialien sorgt für modernes Design und die für Aluminiumkonstruktionen typische Langlebigkeit sowie hohe Wärme- und Schalldämmung, geringeres Gewicht, einfachere Verarbeitung und wettbewerbsfähige Preise.

EINZIGARTIGE KONSTRUKTION



Das **ASH 80 HYBRID**-System basiert auf einer präzisen Hybridkonstruktion und einer patentierten Technologie zur Verbindung der äußeren Aluminiumprofile mit dem inneren Kunststoffkern. Ein fortschrittliches Isomerisierungsverfahren verbindet die Aluminium-Halbschalen mit einem Kern mit hohen Dämmeigenschaften und garantiert die Qualität, Haltbarkeit und Statik der fertigen Profile. Die für Aluminium traditionellen Ecken wurden aus dem Systemdesign entfernt.



FUNKTIONALITÄT & DESIGN



Eine Lösung, die mit den Aluminium-Hebe-Schiebe-, Tür- und Fassadensystemen von Aluron kompatibel ist.



Freie Auswahl an RAL-Farben, Strukturen und Holzdekoren aus der Palette der Aluron Color Collection 2.



Geringeres Gewicht der fertigen Konstruktion - keine Stahlverstärkungen in den Fenstern und Hybridtüren.



Möglichkeit der Gestaltung von Fenstern und Türen mit maximalen Abmessungen.



Das System ist in der klassischen und völlig flächenbündigen Ausführung erhältlich, die der Ästhetik eines typischen Aluminiumfensters entspricht.



Mögliche Anfertigung von Bögen und geschweißten Sprossen



Optische Wirkung eines typischen Aluminiumfensters.



Die fertigen Fenster sind zu 100% recycelbar.



Reduzierte Herstellungszeit dank der Profile, die mit werkseitig eingezogenen Dichtungen geliefert werden.



Es können klassische, für PVC-Fenster- und Türelemente typische umlaufende Fensterbeschläge und verdeckte Scharniere verwendet werden.



Verkürzung der Produktionszeit um mindestens 50%.

Die Verwendung von Aluminiumprofilen sorgte für die erforderliche Steifigkeit und Statik und ermöglichte es, die Stahlverstärkungen innerhalb der Konstruktion zu entfernen. Die durchdachte Konstruktion von **ASH 80 HYBRID** ermöglichte es, das Gewicht der fertigen Fenster und Türen zu reduzieren, die Anzahl der Systemkomponenten zu verringern und die Verarbeitung zu beschleunigen.

ÄSTHETISCHE KOHÄRENZ DES GESAMTEN PROJEKTS



Die Verwendung des Systems **ASH 80 HYBRID** garantiert die ästhetische Einheitlichkeit aller im Projekt verwendeten Konstruktionen.

Die Hybrid-Fenster sind optisch kompatibel mit anderen Aluminium-Komponenten auf Basis der Hebe-Schiebe-, Tür- und Fassadensysteme von Aluron.

Von außen betrachtet unterscheidet sich **ASH 80 HYBRID** optisch nicht von anderen modernen Aluminiumsystemen. Es ermöglicht die Realisierung von Projekten, die den aktuellen architektonischen Trends entsprechen: einfache Formen und große Verglasungen. Mit dem System lassen sich Bauwerke mit den maximal zulässigen Abmessungen realisieren.

ELEGANZ IN MINIMALISTISCHER FORM



Das System **ASH 80 HYBRID** ist die Quintessenz zeitgenössischer Ästhetik - eine harmonische Kombination aus präziser Geometrie und subtilen Proportionen. Die schlanken Profile und klar definierten Linien unterstreichen seine architektonische Disziplin und bieten eine markante und zugleich zeitlose Form.



Die in dem System verwendete Glasleiste ahmt optisch den klassischen 90°-Schnitt des Aluminiums mit quadratischer Klammer nach.



Perfekte Verbindung von Fenster- und Türecke im 45°-Winkel durch Einschweißen mit der aus der PVC-Produktion bekannten Standardtechnologie.



IN EINER **ECKE** EINGE- SCHLOSSENE PERFEKTION



Das Hybridsystem **ASH 80 HYBRID** macht aufwendige geknetete mechanische Befestigungen (sogenannte Ecken) überflüssig.

Das Präzisionsfräsen der Aluminiumprofile und das anschließende Heißschweißen sorgen für eine dauerhafte Eckverbindung. Für den Hersteller bedeutet dies eine Vereinfachung des Produktions- und Montageprozesses, einen geringeren Verschleiß der Bauteile und eine höhere Effizienz des Werksbetriebs.

Das Fehlen von sichtbaren Verbindungslinien erhöht den ästhetischen Wert der Konstruktion. Das Eckschweißen ermöglicht außerdem ein hohes Maß an Wiederholbarkeit, was insbesondere bei der Massenproduktion von Fenstern und Türen äußerst wichtig ist.

ENERGIEEFFIZIENZ



Das System ermöglicht es, eine designorientierte, moderne Ästhetik zu realisieren, die dem Konzept des nachhaltigen Bauens entspricht. Die Verwendung eines Kunststoffkerns und die durchdachte Konstruktion gewährleisten eine Energieeffizienz auf dem Niveau von Passivfenstern für Investoren (U_w ab $0,73 \text{ W/m}^2\text{K}$).

Die höhere Energieeffizienz von Hybridfenstern und -türen schlägt sich in niedrigeren Heiz- und Kühlkosten für das Gebäude nieder.

KUNSTSTOFFKERN



In die Aluminiumprofile des Systems ist ein innovativer schwarzer Kunststoffkern integriert, der die thermische Trennung imitiert, die in typischen Aluminiumfenstern verwendet wird. Der schwarz glänzende Kern passt perfekt zu den modernen architektonischen Trends. Seine dicken und massiven Wände ermöglichen die Verwendung von Montagewerkzeugen.



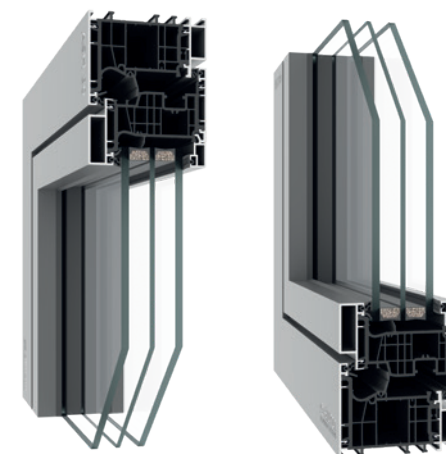
NACHHALTIGE PRODUKTION

Der Kern wurde unter dem Gesichtspunkt der Ressourceneffizienz entwickelt. Aus diesem Grund werden bei seiner Herstellung zwischen 60 und 80 % Rezyklate verwendet.

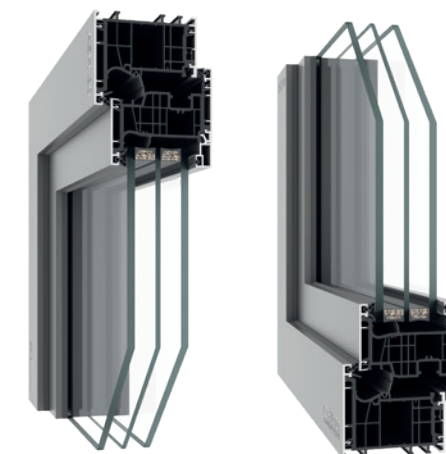
Das **ASH 80 HYBRID**-System erfüllt die Anforderungen der strengsten europäischen Umwelt-normen.



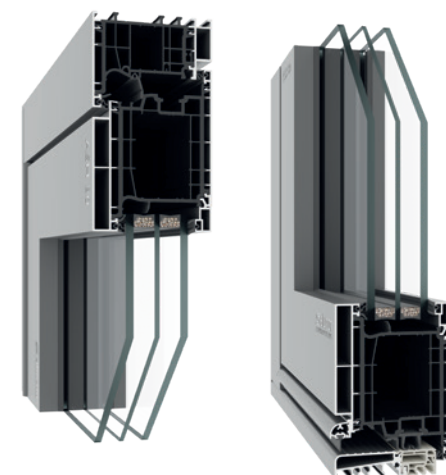
FENSTER RP8521



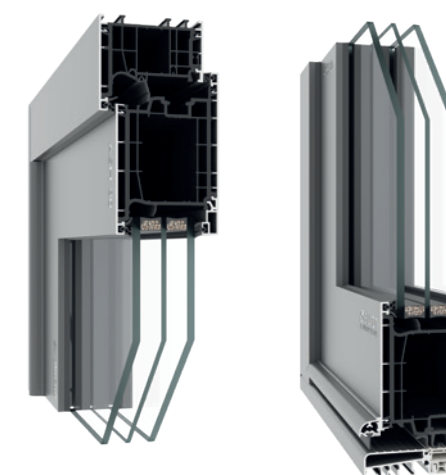
FENSTER RP8520



TÜR RP8551



TÜR RP8550



AUTOMATISIERUNG UND VERKÜRZUNG DER PRODUKTIONSZEIT UM **MINDESTENS 50%**



Bei der Herstellung von Hybridkonstruktionen von Aluron müssen die Hersteller nicht in Aluminiumfertigungsanlagen investieren. Der Prozess kann mit vorhandenen PVC-Maschinen durchgeführt werden.

Das System **ASH 80 HYBRID** wurde für die Verwendung von Beschlägen angepasst, die typisch für die Kunststoffteile sind, und dank der PVC-Beschlagskerbe ist eine automatische Montage möglich. Der gesamte Produktionsprozess wird durch die von Aluron gelieferten Aluminiumprofile mit werkseitig eingezogenen Dichtungen und den Ersatz der Konstruktionsecken durch ein Schweißverfahren weiter beschleunigt.

Dank der durchdachten Konstruktion des Systems müssen die Hersteller keine hohen Lagerbestände vorhalten. Denn es ist nicht notwendig, eine große Anzahl von Zubehörteilen, z. B. Ecken, zu bestellen, wie es bei typischen Aluminiumfenstern und -türen der Fall ist.

IN DAS PROFIL INTEGRIERTE DICHTHEIT



Das hybride System von Aluron bietet Flexibilität bei der Konfiguration mit der Wahl zwischen einer Variante mit zwei oder drei Dichtungen. Unabhängig von der gewählten Lösung bieten die innovativen Verbunddichtungen mit drei Dichtungen standardmäßig einen außergewöhnlichen Schutz gegen Wind, Regen und Lärm.

Aus Sicht des Herstellers ist es von Bedeutung, dass alle Profile mit werkseitig eingezogenen Dichtungen geliefert werden, so dass eine manuelle Montage nicht erforderlich ist.

Dank der präzisen Verbindung der Dichtungen mit der Struktur wird die Produktion schneller, wiederholbarer und weniger fehleranfällig, was den technologischen Prozess erheblich vereinfacht und gleichzeitig die Qualität des Endprodukts erhöht.

Das Regenwasser wird von vorne und unten aus der Konstruktion abgeleitet. Für das System **ASH 80 HYBRID** werden wie bei den typischen Aluron-Aluminiumsystemen Design-Ablaufkappen aus Aluminium verwendet.

Hervorragende Wasserdichtigkeit des Systems bis zu 1950 Pa.

FARBEN, DIE DEN STIL DEFINIEREN



Die universelle RAL-Farbpalette, die in matten, strukturierten und metallischen Ausführungen erhältlich ist, Dekore, die die Struktur von Holz imitieren (mit Hilfe der Sublimationstechnologie für Aluminiumprofile hergestellt) und eloxierte Oberflächen bieten eine breite Palette von Möglichkeiten zur individuellen Gestaltung der Struktur, unabhängig davon, ob das Design auf industrielle Kühle oder modernen Minimalismus verweist. Es besteht auch die Möglichkeit, die Struktur zweifarbig zu gestalten (unterschiedliche Farben auf der Innen- und Außenseite).

Bestellungen für Standardfarben werden innerhalb von 7 Tagen ausgeführt.

Das Design des **ASH 80 HYBRID**-Systems wird nicht nur zu einem praktischen Bestandteil der Fenster- und Türelemente, sondern auch zu einem ästhetischen Akzent, der Gebäuden einen unverwechselbaren Charakter verleiht.



ZERTIFIZIERTE QUALITÄT DER PULVERBESCHICHTUNG



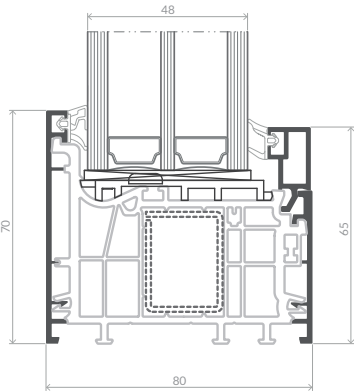
Das System **ASH 80 HYBRID** ist ein Garant für Langlebigkeit und Ästhetik, bestätigt durch internationale Zertifikate. Alle Aluminiumelemente sind mit einer witterungsbeständigen Pulverbeschichtung versehen, die wirksam vor UV-Strahlung, Temperaturschwankungen und mechanischen Beschädigungen schützt. Dank der Anwendung einer Anstrichtechnologie, die dem **QUALICOAT**-Zertifikat und in der erweiterten Version auch dem **QUALICOAT SEASIDE**-Zertifikat entspricht, behalten die Konstruktionen über Jahre hinweg ein unverändertes Aussehen - auch in der anspruchsvollen Küstenumgebung.



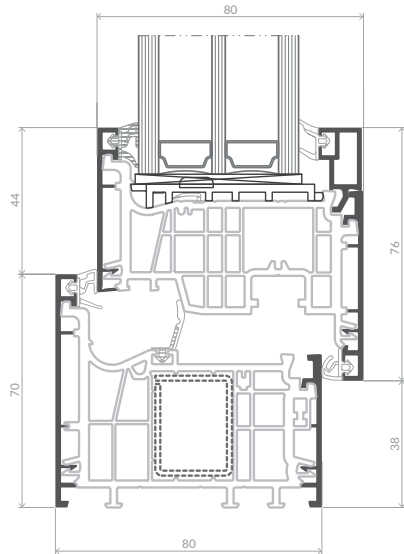
Veranschaulichende Versionen der Schablonen

TECHNISCHE ZEICHNUNGEN **ASH 80 HYBRID**

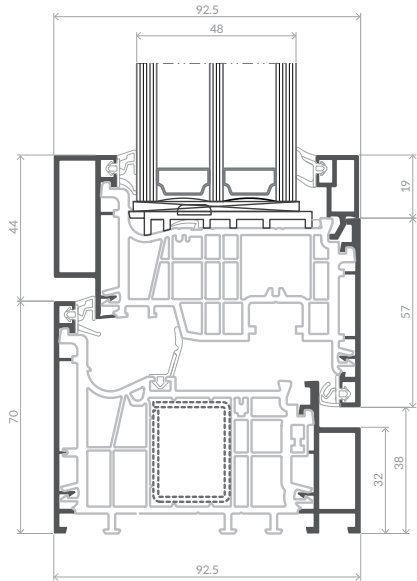
Querschnitt durch ein feststehendes Fenster



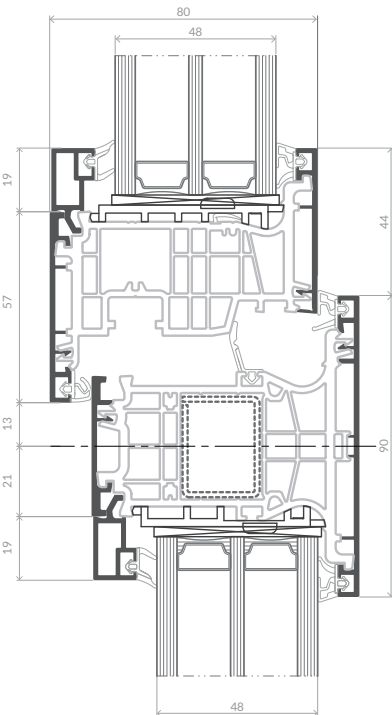
Querschnitt durch ein zu öffnendes Fenster



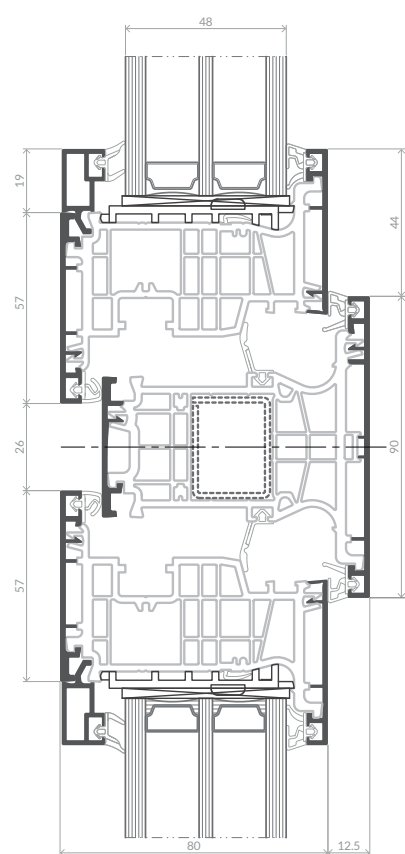
Querschnitt durch ein Öffnungsfenster bei der flächenbündigen Variante



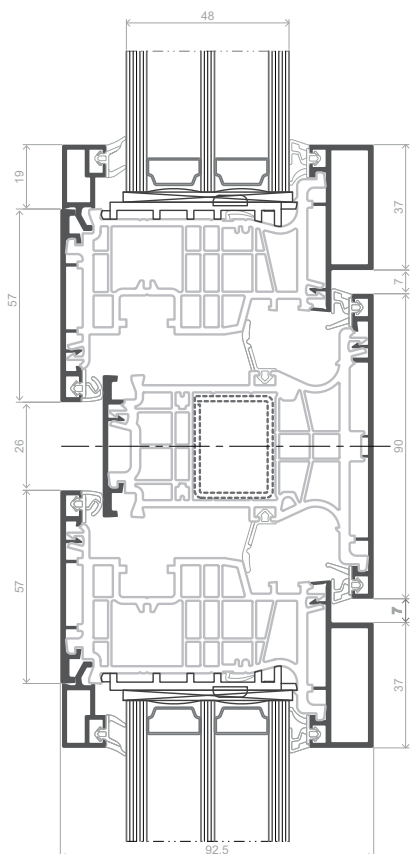
Schnitt durch ein Drehkippfenster mit festem Feld



Querschnitt durch den Pfosten



Querschnitt durch den Pfosten, flächenbündiges Fenster



SYSTEMMERKMALE

80 mm und 92,5 mm Einbautiefe

130 kg Max. Flügelgewicht

**2500 mm
2700 mm** bei eingeklebter Glasscheibe Max. Höhe des Fensterflügels

**2500 mm
2600 mm** bei eingeklebter lasscheibe Max. Höhe des Türflügels

**1500 mm
1600 mm** bei eingeklebter lasscheibe Max. Breite des Fensterflügels

**1200 mm
1300 mm** bei eingeklebter lasscheibe Max. Breite des Türflügels

24-58 mm Verglasungsbereich

AUSGEWÄHLTE SYSTEMPARAMETER

Uw ab 0,73 W/m²K* Wärmedämmung von Fenstern

B5 und C5 Widerstand gegen Windlast

Klasse 4 Luftdurchlässigkeit

ab E900 bis E1950 Wasserdichtheit

* für eine Referenzfenstergröße von 1230 x 1480 mm (B x H) unter Verwendung einer Verglasung mit einem Ug-Wert von 0.5 W/m²K und einem Swisspacer Ultimate Abstandhalter.



Aluron K. Baran i Wspólnicy S.K.A.
42-400 Zawiercie
ul. Podmiejska 11
tel. +48 32 62 10 600
biuro@aluron.pl

